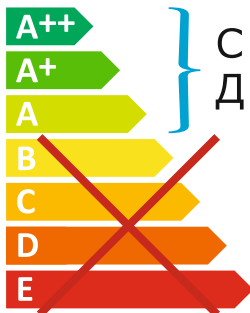




Светильник
содержит
встроенные
СД модули¹



Лампы в светильнике
не могут быть
заменены²

Паспорт и руководство по эксплуатации на светодиодный встраиваемый светильник Gauss® Basic Promo серии Downlight модели DL



Сделано в Китае

Изготовитель: HANGZHOU YIDENG LIGHTING CO., LTD., КИТАЙ, ROOM 901-9, BUILDING 4, No.859 WEST SHIXIANG ROAD, XINU DISTRICT, HANGZHOU, ZHEJIANG, CHINA, 310030 / ХАНЧЖОУ ЙИДЭНГ ЛАЙТИНГ КО., ЛТД., КИТАЙ, РУМ 901-9, БИЛДИНГ 4, НОМЕР 859 ВЭСТ ШИСЯН РОУД, ШИХУ ДИСТРИКТ, ХАНЧЖОУ, ЖЭДЗЯН, КИТАЙ, 310030

Уполномоченное изготовителем лицо / Импортёр в Российскую Федерацию: ООО «Гаусс Лайтинг», РФ, 121354, г. Москва, Дорогобужская ул., д. 14, стр. 6, этаж 2, помещ. 8, тел.: +7 (495) 649 81 33, gauss.ru, для отзывов и предложений: comment@gauss.ru

Импортер в Республику Беларусь: ООО «НикЛайтинг», 223056, Минский р-н, Сеницкий с/с, аг. Сеница, ул. Набережная, д. 4, к. 8, тел./факс: (017) 514 68 88
Импортер в Республику Казахстан: ТОО «Электрокомплекс Lighting», 050050, г. Алматы, Жетысуский р-н, пр. Рыскулова 39, тел.: +7 (777) 731 00 05.
ТОО «Magnum Cash&Carry», 050062, г. Алматы, Мкр. Астана 1/10, тел.: +7 (727) 346 73 22

Номер партии, месяц и год изготовления указаны на светильнике



Модель	Артикул	Место и дата продажи	Штамп магазина и подпись продавца

Общее описание

- Светодиодные встраиваемые светильники Gauss® Basic Promo серии Downlight модели DL предназначены для интерьерной подсветки помещений, освещения витрин в музеях или магазинах, выставочных залах и многих других помещениях, где требуется добавить световой акцент;
- Светодиодные встраиваемые светильники Gauss® Basic Promo серии Downlight модели DL укомплектованы ЭПРА, что позволяет использовать их без применения дополнительного оборудования;
- Светодиодные встраиваемые светильники Gauss® Basic Promo серии Downlight модели DL служат для бытового использования.

Технические характеристики

- Цветовая температура: 4000 К;
- Индекс цветопередачи: Ra > 80;
- Угол светового пучка: 120°;
- Напряжение электропитания / частота тока: 170-260 В / 50 Гц;
- Коэффициент мощности: PF > 0,5;
- Недиммируемый;
- Температура эксплуатации: от -10 °С до +40 °С;
- Срок службы: 20 000 часов;
- Гарантия: 1 год;
- Пылевлагозащита: IP20;
- Класс защиты от поражения электрическим током: II;
- Материал: пластик.

Артикул	Мощность, Вт	Световой поток, лм	Номинальный ток, мА	Вес, кг	Габаритный размер, мм	Размер монтажного отверстия, мм
9029420205	4.5	300	45	0,05	Ø95×26	Ø75-90
9029420205T	4.5	300	45	0,05	Ø95×26	Ø75-90

Производитель оставляет за собой право вносить в конструкцию и комплектацию изделия технические изменения и усовершенствования, не ухудшающие технические характеристики изделия, в любое время и без предварительного уведомления.

Комплектация

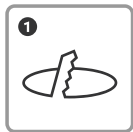
- светильник – 3 шт.;
- ЭПРА (встроенный) – 3 шт.;
- паспорт изделия – 1 шт.

Рекомендации по установке

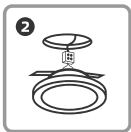
Монтаж продукции Gauss® должен быть произведен так, чтобы обеспечить надежную фиксацию и удобный доступ для обслуживания (рис. 1). Подключение светодиодных светильников к сети электропитания потребителя производится с помощью клеммной колодки согласно схеме (рис. 2).

Эксплуатация

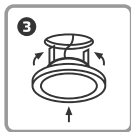
- Монтаж, демонтаж и обслуживание продукции Gauss® должны производиться при выключенном электропитании;
- Не допускаются физические воздействия, приводящие к механическим повреждениям продукции Gauss® (сколы, трещины, вмятины и пр.);
- Проводить монтаж и демонтаж продукции Gauss® рекомендуется в соответствии с приложенными инструкциями лицом, имеющим специальный допуск для проведения соответствующих работ;
- К сокращению срока службы и преждевременному выходу из строя продукции Gauss® могут привести:
 - перегрузка при подаче повышенного и пониженного напряжения;
 - отклонения от температурных пределов надёжной работы.



Подготовьте в потолке отверстие требуемого диаметра



Подключите светильник к питающему проводу



Установите светильник в отверстие

Рис. 1. Порядок монтажа

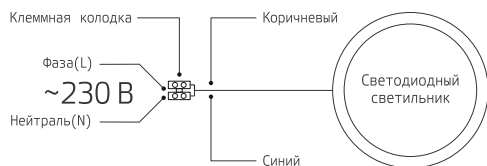


Рис. 2. Схема подключения светодиодного светильника к сети 230 В

Сертификация и утилизация

- Вся продукция Gauss соответствует требованиям Технического регламента Таможенного Союза: ТР ТС 004/2011 «О безопасности низковольтного оборудования», ТР ТС 020/2011 «Электромагнитная совместимость технических средств», ТР ЕАЭС 037/2016 «Об ограничении применения опасных веществ в изделиях электротехники и радиоэлектроники»;
- Информация о сертификатах:
 - ЕАЭС RU С-СН.АД65.В.00380/22 от 12.04.2022 до 11.04.2027, Выдан: ОС ООО «Институт стандартов и технологий» 117279, РОССИЯ, город Москва, улица Миклухо-Маклая, дом 36А, этаж 6, помещение XXIV / комната 28;
 - ДС ЕАЭС N RU Д-СН.РА03.В.12843/22 с 18.04.2022 по 17.04.2027;
- Не утилизировать продукцию Gauss® с бытовыми отходами. О способах утилизации данного продукта уточняйте в местных органах власти.

Условия транспортировки и хранения

- Условия транспортирования продукции Gauss® в зависимости от воздействия механических факторов должны соответствовать группе С ГОСТ 23216, в том числе в части воздействия климатических факторов — группе условий хранения 2 по ГОСТ 15150;
- Условия хранения светильников должны соответствовать группе условий хранения 2 ГОСТ 15150.

Возможные неисправности и способы их устранения



Внимание! Все работы, связанные с устранением возможных неисправностей изделия, должны осуществляться при отключенном электропитании.

- Если светильник Gauss® не работает:
 - проверьте наличие сетевого напряжения электропитания 230 В;
 - убедитесь в целостности всех проводов и изоляции;
 - убедитесь в целостности всех соединений;
- Если вышеперечисленные способы Вам не помогли, для устранения неисправности обратитесь за помощью к квалифицированным специалистам.

Требования безопасности



Внимание! Перед установкой или заменой отключите электропитание!

- Во избежание несчастных случаев категорически запрещается производить монтаж и демонтаж продукции Gauss® при включенном электропитании;
- В целях повышения надежности и увеличения срока службы рекомендуется периодически осматривать находящуюся в эксплуатации продукцию Gauss® с целью обнаружения возможного загрязнения, механических повреждений и оценки работоспособности.

Гарантийные обязательства

- Гарантийный срок 12 месяцев от даты покупки при усло-

вии соблюдения условий эксплуатации, но не более 24 месяцев от даты производства;

- При отсутствии штампа магазина или торгующей организации, срок гарантии исчисляется с первого числа месяца производства продукции Gauss®.

Необходимые условия для предоставления гарантии на светодиодные светильники Gauss®

- Замена подлежит не работающая / не исправно работающая продукция Gauss® при условии соблюдения потребителем правил использования, хранения и эксплуатации;
- Не подлежит замене продукция Gauss®:
 - вышедшая из строя в результате попадания внутрь корпуса посторонних предметов, жидкостей, других материалов и веществ, не предназначенных для контакта с продукцией;
 - получившая повреждения и/или вышедшая из строя из-за неправильной установки и подключения;
 - вышедшая из строя в результате действия обстоятельств непреодолимой силы: пожар, затопление и т.п.;
- Все вышеизложенные условия гарантии действуют в рамках законодательства РФ, регулирующего защиту прав потребителя, и не распространяются на случаи использования продукции Gauss® в целях предпринимательской деятельности.

KZ

Тауардың аты: Gauss Downlight Basic Promo жарықдиодты шамы

үлгісі (артикул): 9029420205; 9029420205T

Тауар қолданудың мақсаты мен талабы: Тімді шешім

Шығарылған күні: партияның нөмірі, шығарылған айы мен жылы шамда көрсетілген

Кепілдік: 1 жыл

Қызмет ету мерзімі: 20 000 сағат

Өндіруші \ Мекенжай: HANGZHOU YIDENG LIGHTING CO., LTD., КИТАЙ, ROOM 901-9, BUILDING 4, No.859 WEST SHIXIANG ROAD, XINU DISTRICT, HANGZHOU, ZHEJIANG, CHINA, 310030 / ХАНЧЖОУ ЙИДЭНГ ЛАЙТИНГ КО., ЛТД., КИТАЙ, РУМ 901-9, БИЛДИНГ 4, НОМЕР 859 ВЭСТ ШИСЯН РОУД, ШИХУ ДИСТРИКТ, ХАНЧЖОУ, ЖЭДЗЯН, КИТАЙ, 310030

Жеткізуші \ Мекенжай: «Гаусс Лайтинг» ЖШҚ, РФ, 121354, Мәскеу қ., Дорогобужская к-сі, 14-үй, 6-бет, 2-қабат, үй. 8, тел.: +7 (495) 649 81 33, gauss.ru, пікірлер мен ұсыныстар үшін: comment@gauss.ru

Қазақстан Республикасына Тауардың сапасы бойынша наразылықтарды қабылдауға өкілетті тұлға \ Мекенжай: ЖШС «Электрокомплекс Lighting», 050050, Алматы қаласы, Жетісу ауданы, Рысқұлов даңғылы, 39, тел.: +7 (777) 731 00 05. «Magnum Cash&Carry» ЖШС, 050062, Алматы, Мкр. Астана 1/10, тел.: +7 (727) 346 73 22

Тауар белгісі: GAUSS / ГАУСС

Ережеге қойылатын талаптар: ТР ТС 004/2011 «Төмен вольтты жабдықтың қауіпсіздігі туралы», ТР ТС 020/2011 «Техникалық құралдардың электромагниттік үйлесімділігі», ТР ЕАЭС 037/2016 «Электротехника және радиоэлектроника бұйымдарында қауіпті заттарды қолдануды шектеу туралы»

¹ Шамда кіріктірілген ЖД модульдері бар

² Шамдағы шамдарды ауыстыру мүмкін емес